

Veranderen van de standaard locatie van bestanden

(In verband met een **Netwerk** voor automatische backup)

Het is mogelijk om de standaard locatie van bepaalde programma-files van Radar of Winchip te veranderen. Dit kan gebruikt worden om de files met eigen gegevens op een locatie te zetten die bijvoorbeeld automatisch meegenomen wordt in een backup.

Winchip file op netwerk

De locatie van de patiënten-bestanden van Winchip moeten worden opgegeven vanuit het Winchip programma zelf.

- Start Winchip
- Kies vanuit het menu: **Option**, dan **Network options**

Eigen gegevens in Radar (addities, cases, personal kn) opslaan op de network-server

In het hoofdstuk Backup's maken kan men meer informatie lezen over het maken van veiligheidskopieën van alle bestanden met eigen informatie.

Het betreft:

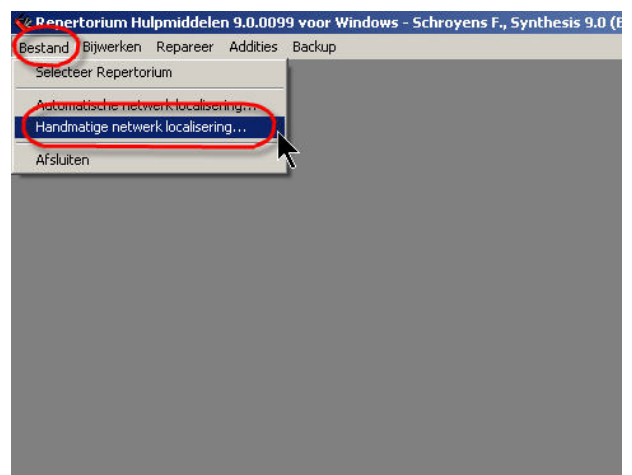
- Eigen addities en notie-briefjes in een repertorium
c:\radar\log (2 files per repertorium bv: SE90.DAT en SE90.IDX)
- Informatie in de Personal keynotes
c:\radar\data\keynotes (2 files per keynote bv: PERSONAL.DAT en PERSONAL.IDX)
- de opgeslagen Klemborden [Cases]
c:\radar\cases (4 files per catalogus. de standaard is REPERT.DA1 + DA2 en REPERT.ID1 + ID2)

Het is mogelijk om deze bovenstaande standaard locatie te veranderen naar bijvoorbeeld de harddisk van de **netwerk-server** (of op een andere locatie op de eigen computer)

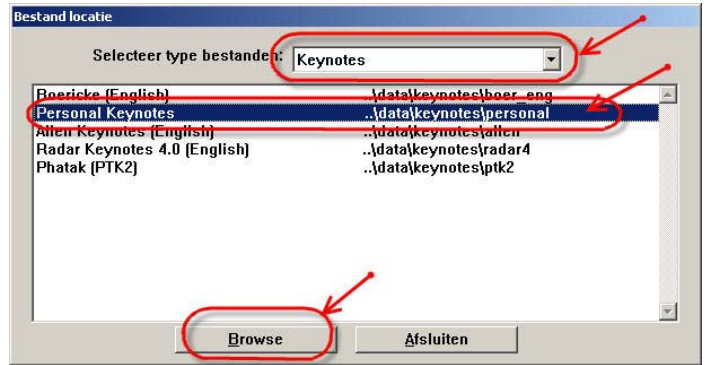
Het voordeel kan zijn bijvoorbeeld dat de files meegenomen kunnen worden in de Backup van de server.

Veranderen locatie van bestanden:

- Sluit Radar
- Kies via **START**, **Alle programma's**, de **Radar-groep**.
- Kies dan **'Repertory Utility'**
- Selecteer een repertorium, bv: Synthesis 9.0
- Vanuit het menu: **Bestand**, kies **Handmatige netwerk locatie**



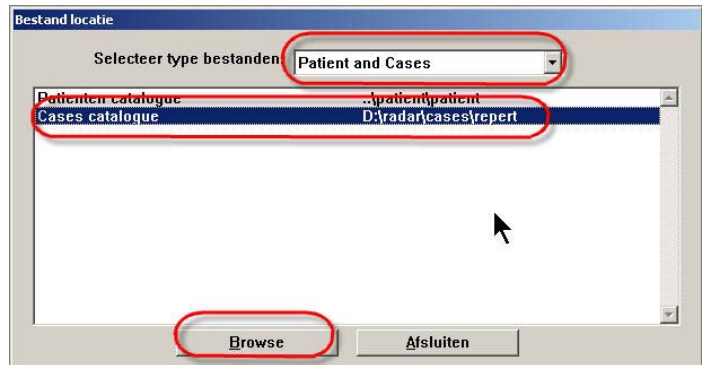
- Voor de Personal Keynotes, kies eerst de groep '**Keynotes**', dan **Personal Keynotes**.
Selecteer dan Browse of Zoeken en kies de netwerklocatie.



Maar vooraf op de netwerk server, in de eigen 'schijf' een map xx\Radardata\keynotes en kopieer daar de 2 keynote bestanden naar toe.

- Voor de bewaarde Klemborden (Cases), kies eerst **Patient en Cases**.
Selecteer **Cases catalogue** en via browse weer de netwerk locatie opgeven.

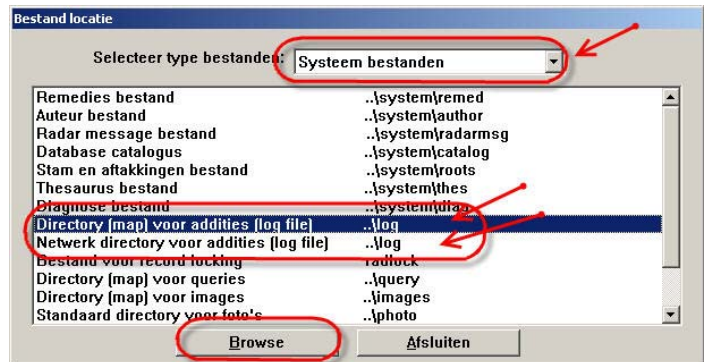
(note: 'Patient catalogue' is een oude patientfile, het betreft niet de Winchip files)



Kopieer vooraf de 2 files van de Keynotes c:\Radardata\keynotes.personal.dat en personal.idx naar de server xx\Radardata\keynotes.

- Voor de Eigen addities die in het repertorium gemaakt worden, Selecteer de groep **Systeem bestanden**.

Geef voor de volgende 2 opties de netwerklocatie op:
Directory [map] voor addities (log files)
Netwerk directory voor addities (log files)



Kopieer vooraf de 2 files uit de map c:\Radardlog\se90.dat en se90.idx naar de server xx\Radardlog\

Note: Mocht u nog geen addities hebben gemaakt, dan staan er nog geen files in deze map c:\Radardlog. Zodra men de eerste additie maakt, worden deze 2 files vanzelf aangemaakt in de nieuwe opgegeven locatie.